

Die Arbeit des Herzens verläuft in zwei Phasen:

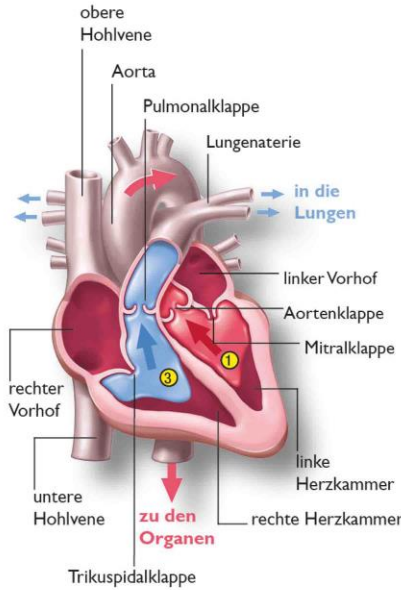
In der **Systole** zieht sich der Herzmuskel zusammen und wirft Blut aus.

Großer Kreislauf / Körperkreislauf

Mit jedem Herzschlag pumpt die linke Herzkammer ① sauerstoffreiches Blut durch die Aortenklappe in die Aorta.

Von dort fließt das Blut zu den Körperorganen, wo es Sauerstoff und Nährstoffe abgibt.

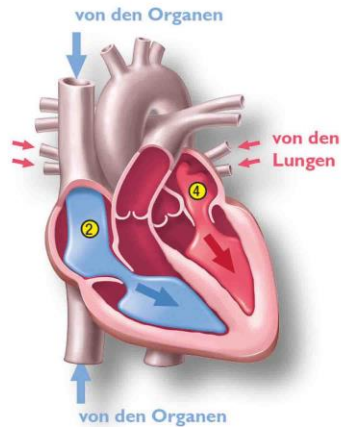
Das sauerstoffarme Blut fließt über die Hohlvenen in den rechten Vorhof ② des Herzens zurück und gelangt durch die Trikuspidalklappe in die rechte Kammer.



In der **Diastole** erschlafft der Herzmuskel und nimmt Blut auf.

Kleiner Kreislauf / Lungenkreislauf

Von der rechten Kammer ③ wird das sauerstoffarme Blut durch die Pulmonalklappe über die Pulmonalarterien in die Lungen gepumpt. In der Lunge wird das Blut mit Sauerstoff angereichert, strömt in den linken Vorhof ④ zurück und gelangt durch die Mitralklappe wieder in die linke Herzkammer.



Notfallausweis – der Lebensretter im Geldbeutel ein Service der Deutschen Herzstiftung



Bei Herznotfällen zählt jede Minute. Hat der Notarzt sofort alle Daten zur Herzerkrankung und der Medikamenteneinnahme des Patienten vor sich, lässt sich eine deutlich bessere Notfallbehandlung erreichen und viele Komplikationen bis hin zum Tod können vermieden werden.

Die Deutsche Herzstiftung empfiehlt Herzpatienten diesen Notfallausweis, der den aktuellen Anforderungen von Kliniken und Praxen entspricht, immer mitzuführen. Idealerweise im Geldbeutel, denn bei Notfällen schauen Notärzte zuerst hier nach einem medizinischen Dokument. Bestellen Sie jetzt für Sie kostenlos den Notfallausweis der Deutschen Herzstiftung.

Bestellen Sie jetzt einfach telefonisch und **kostenlos** den Notfallausweis der Deutschen Herzstiftung:
☎ **069 955128-400**

Deutsche Herzstiftung e.V.
Bockenheimer Landstr. 94-96
60323 Frankfurt am Main
Tel.: 069 955128-0
Fax: 069 955128-313
info@herzstiftung.de
www.herzstiftung.de

Irina Shatilova – stock.adobe.com



Aktuelles zu Herz und Corona

Arztvortrag für Patienten,
Angehörige und Interessierte

Samstag, 06. November 2021
13.00 - 15.00 Uhr

Preventive Care Center / Kernspinzentrum
Martinistr. 64, 20251 Hamburg-Eppendorf
Auf dem UKE-Gelände - Spectrum-Gebäude - Haus W20

Referenten:

Dr. med. Ryszard Wesolowski
Preventive Care Center Hamburg

PD Dr. med. Maxim Avanesov
Kernspinzentrum Hamburg

Eintritt frei!
Anmeldung erforderlich →



KERNSPINZENTRUM
HAMBURG AM UKE

